

Timberwise

ELÄMÄSI LATTIA



Lajitelmaopas



Tammi



Saarni



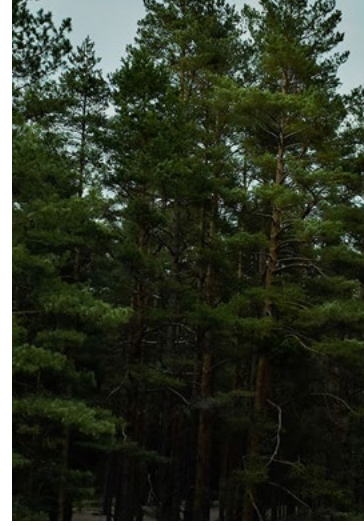
Punatammi



Koivu



Lehtikuusi & Douglaskuusi



Mänty

LAJITELMAOPAS MÄÄRÄÄ LATTIAN ELOISUUDEN JA OKSAKOHTIEN MÄÄRÄN

Timberwisen lankkuparketteihin saa valita lajitelman, joka määrittää sen kuinka paljon lankuissa on puun omaa kuviointia eli luonnollista värvaihtelua ja oksakohtia.

Myymälöiden mallit ovat pääsääntöisesti sävymalleja, joista voi olla vaikeaa nähdä lajitelmielle ominaisia piirteitä. Tässä materiaalissa esitellään Timberwisen lajitelmat ja erityispiirteet.

Lajitelmat

Jokaisella puulajilla on omat lajitelmapaihtoehdot, joista saa valita haluamansa lattian oksaisuuden ja eloisuuden.

Tässä infopakettissa on esitelty kaikkien vakiopuulajien lajitelmakuvaukset. Team Timberwise auttaa mielellään lajitelmiin ja hinnastoihin liittyvissä kysymyksissä.

Asiakaspalvelun yhteystiedot: info@timberwise.fi



TAMMI

TAMMI SELECT

Select on valikoitu, yleissävyltään tasavärisempi sekä lähes oksaton lajitelma. Lajitelmalle sallitaan helmiöksien kittaus, tammen luonnollinen ns. "peilikuvio", eli puun ydinsäteiden aikaansaama kuvio, sekä syykuvion aiheuttama väri vaihtelu.

Yleiskuva lajitelmast



Lajitelman erikoispiirteet:



- syykuvion aiheuttama luonnollinen väri vaihtelu (A)



- helmiöksät (B)

TAMMI CLASSIC

Classic on luonnollisen näköinen lajitelma, jossa näkyy selvästi puun luonnollinen syykuvio ja väri vaihtelu. Sallitaan puun luonnollinen oksaisuus, jossa oksien koko on rajattu ja määrä pieni. Myös pienet oksaryh-
mät, ns. kissantassut, ovat sallittuja, samoin kuin oksien kittausta ja tammen luonnollinen ns. "peilikuvio", eli puun ydinsäteiden aikaansaama kuvio. **HUOM! Pintakäsittely saattaa vaikuttaa kitatun kohdan ulkonäköön.**

Yleiskuva lajittelmaasta



Lajitelman erikoispiirteet:



- kitatut oksapaikat (A)



- pienet oksaryh-
mät, ns. kissantas-
sut (B)



- tammen "peili" (C)

TAMMI VINTAGE

Vintage-lajitelmassa on eri kokoisia terveitä ja mustia oksia sekä kitattuja halkeamia. Oksien, kitattujen oksien sekä kitattujen halkeamien määrä vaihtelee. Aitoon vintage ilmeeseen kuuluu musta kittaus. **HUOM! Pintakäsittely saattaa vaikuttaa kitatun kohdan ulkonäköön.** Kitatuissa oksissa ja halkeamissa sallitaan myös pienet painaumat. Lajitelmalle on ominaista tammen luonnollinen väri vaihtelu vaaleasta tummaan ja sille sallitaan tammen "peili". Vintage-lajitelma on yleisilmeeltään näyttävä, rouhea ja rustiikkinen.

Yleiskuva lajitelmasta



Lajitelman erikoispiirteet:



- mustalla kitillä kitatut halkeamat (A)



- mustalla kitillä kitatut oksakohdat (B)



- mustalla kitillä kitatut oksakohdat (C)

SAARNI

SAARNI SELECT

Select on valikoitu, hillitty ja yleissävyltään tasavärinen, lähes oksaton lajitelma. Tälle harmoniselle lajitelmalle sallitaan syykuviosta aiheutunut luonnollinen väri vaihtelu, sekä terveet vaaleat helmioksat.

Yleiskuva lajittelma



Lajitelman erikoispiirteet:



- syykuviosta aiheutunut luonnollinen väri vaihtelu (A)



- yksittäinen vaalea helmioksa (B)



- helmioksaryhmä (C)

SAARNI CLASSIC

Classic on luonnollisen näköinen lajitelma, jossa näkyy selvästi puun luonnollinen syykuvio ja väri-
vaihtelu, sekä pieniä yksittäisiä tummia oksia. Yleisvärisävyltään Classic on aavistuksen Selectiä tummempi.
Classic-lajitelmassa oksien kittaus on sallittu. **HUOM! Pintakäsittely saattaa vaikuttaa kitatun kohdan
ulkonäköön.**

Yleiskuva lajittelma



Lajitelman erikois- piirteet:



- oksien kittaus (A)



- pieniä yksittäisiä
tummia kohtia (B)



- puun luonnollinen
syykuvio ja väri-
vaihtelu (C)

SAARNI OLIVE

Olive-lajitelma on saanut nimensä tummasta sydänpuusta, jota myös oliveksi kutsutaan. Ulkonäkövaihtelu eri lautojen välillä voi olla suuri, ja osa laudoista on ilman tummaa sydänpuuta. Myös oksat ja oksaryhmät, sekä oksien kittausta ovat lajitelmalle sallittuja. **HUOM! Pintakäsittely saattaa vaikuttaa kitatun kohdan ulkonäköön.**

Yleiskuva lajittelusta



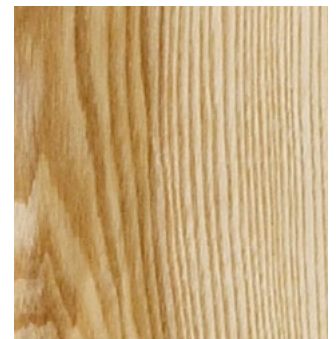
Lajitelman erikoispiirteet:



- puun luonnollinen syykuvio ja väri vaihtelu (A)



- oksa (B)



- tummaa sydänpuuta "olivea" ja vaaleaa pintapuuta samassa laudassa (C)

SAARNI OLIVE VALKOÖLJYVAHATTUNA

Olive-lajitelma on saanut nimensä tummasta sydänpuusta, jota myös oliveksi kutsutaan. Ulkonäkövaihtelu eri lautojen välillä voi olla suuri, ja osa laudoista on ilman tummaa sydänpuuta. Myös oksat ja oksaryhmät, sekä oksien kittaus ovat lajitelmalle sallittuja. **HUOM! Pintakäsittely saattaa vaikuttaa kitatun kohdan ulkonäköön.** Kuvassa saarni olive sävykäsiteltyinä.

Yleiskuva lajitelmasta



Lajitelman erikoispiirteet:



- luonnollinen väri-
vaihtelu (A)



- sydänpuun sävy
(B)



- puun luonnollinen
syykuvio ja väri-
vaihtelu (C)

LEHTIKUUSI VINTAGE

Vintage-lajitelmassa sallitaan puun luonnollinen syykuvio, suuret väriaihtelut ja luonnollisten oksien lisäksi mustalla kitillä kitatut oksat ja halkeamat, pyöreät oksapaikat sekä venepaikat. **HUOM! Pintakäsittely saattaa vaikuttaa kitatun kohdan ulkonäköön.** Väriaihteluun kuuluu sävyn vaihtelu vaalean kellerävästä punertavaan, jota rustiikkinen ilme tasoittaa.

Yleiskuva lajittelimesta



Lajitelman erikoispiirteet:



- mustalla kitillä kitatut oksakohdat (A)



- mustalla kitillä kitatut halkeamat (B)



- kitattuja oksakohdita (C)

DOUGLASKUUSI NATURAL

Natural-lajitelmalle ominaista on oksaisuus sekä suuret väri vaihtelut. Douglas kuusen luonnolliseen väri vaihteluun kuuluu sävyn vaihtelu vaalean kellertävästä punertavaan. Lajitelmalle sallitaan kitatut oksakohdat, pyöreät oksapaikat ja venepaikat. **HUOM!** Pintakäsittely saattaa vaikuttaa kitatun kohdan ulkonäköön. Kuvassa Douglas kuusi NORDIC sävyllä.

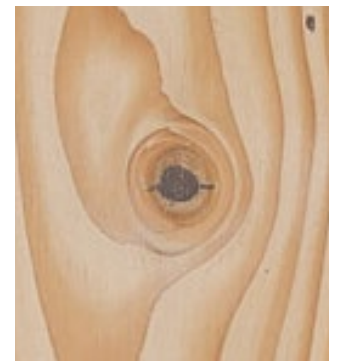
Yleiskuva lajitelmasta



Lajitelman erikoispiirteet:



- kitattu luonnollinen oksa (A)



- Kitattu oksapaikka (B)

DOUGLASKUUSI VINTAGE

Vintage-lajitelmassa sallitaan puun luonnollinen syykuvio, suuret väriaihtelut ja luonnollisten oksien lisäksi mustalla kitillä kitatut oksat ja halkeamat, pyöreät oksapaikat sekä venepaikat. **HUOM! Pintakäsittely saattaa vaikuttaa kitatun kohdan ulkonäköön ja sävyyn.** Väriaihteluun kuuluu sävyn vaihtelu vaalean kellertävästä punertavaan, jota rustiikkinen ilme tasoittaa. **Kuvassa Douglaskuusi sävyssä Cotton.**

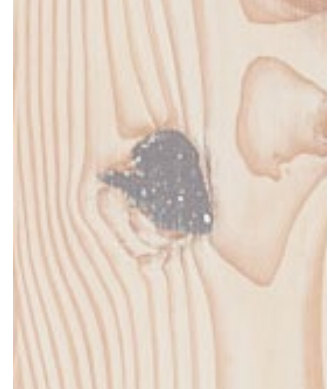
Yleiskuva lajitelmasta



Lajitelman erikoispiirteet:



- kitattu halkeama (A)



- kitattu oksakohta (B)

KOIVU NATURAL

Koivun Natural-lajitelmalle ominaista on oksaisuus. Lajitelma saattaa sisältää myös oksattomia lautoja, jotka tulee sekoittaa asennuksen aikana oksaisempien lautojen kanssa luonnollisen ilmeen saavuttamiseksi. Lajitelmalle sallitaan terveet mustat oksat sekä kitatut oksakohdat, ja viiksioksat. **HUOM! Pintakäsittely saattaa vaikuttaa kitatun kohdan ulkonäköön ja sävyyn.**

Yleiskuva lajitelmasta



Lajitelman erikoispiirteet:



- kitattu luonnollinen oksa (A)



- Luonnollinen musta oksa (B)

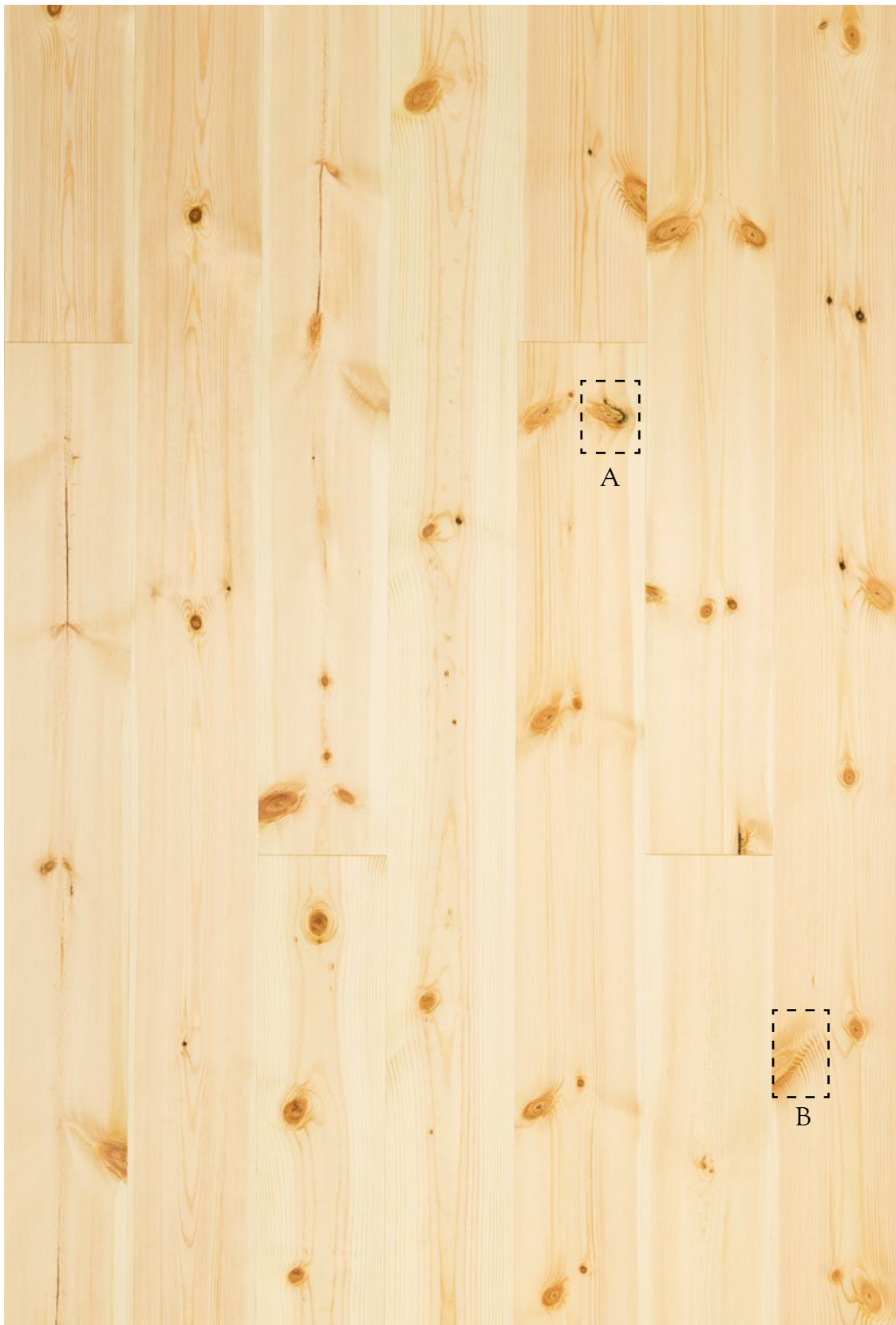


- Luonnollinen viiksioksa (C)

MÄNTY NATURAL

Männyn Natural-lajitelmalle ominaista on oksaisuus. Lajitelmalle sallitaan terveet mustat oksat, kitatut oksakohdat, pyöreät oksapaikat, sekä viiksioksat. **HUOM! Pintakäsittely saattaa vaikuttaa kitatun kohdan ulkonäköön ja sävyyn.**

Yleiskuva lajitelmasta



Lajitelman erikoispiirteet:



- kitattu luonnollinen oksa (A)

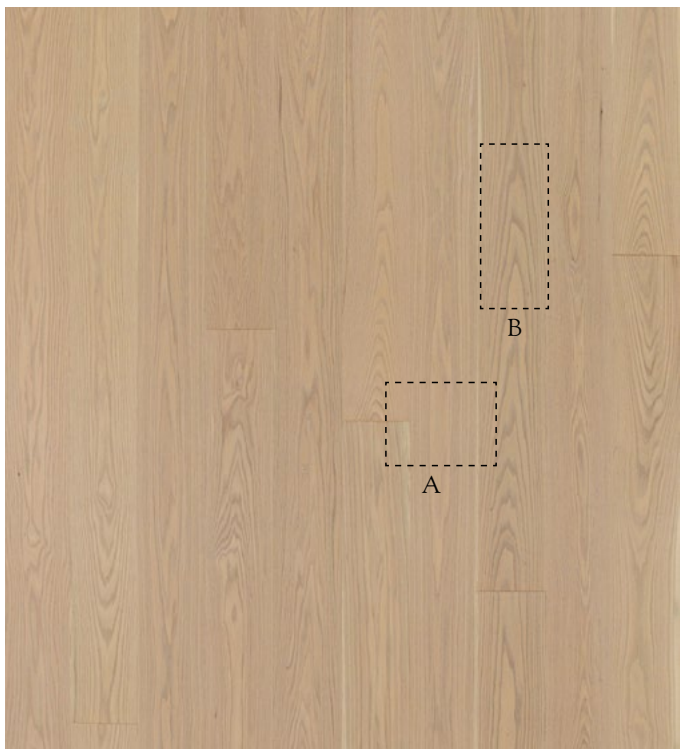


- Viiksioksa (B)

PUNATAMMI

Punatammi on kova, vahva, painava ja kohtuullisen suorasyinen puulaji. Pintapuu on valkoisesta vaaleanruskeaan ja sydänpuu vaaleanpunaisesta punaruskeaan. Materiaalina se on erittäin tasasävyyinen ja vähähäöksäinen. Punatammen sävymuutos ajanmittan on vähäinen. Painoonsa nähden tammen eläminen on melko pientä ja se on erittäin suosittu puumateriaali sisustuksessa. Punatammessa on vähemmän oksia kuin valkotammessa. **HUOM! Pintakäsittely saattaa vaikuttaa kitatun kohdan ulkonäköön ja sävyyn. Kuvassa Punatammi sävyssä Glacier ja Katmai.**

Yleiskuva lajittelmasta



Lajittelman erikoispiirteet:



- luonnollinen väri-
vaihtelu sydän- ja
pintapuun
välillä(A)



- Voimakas
syykuvio (B)



- kitatut oksakohdat
(C, Kuvassa sävy
Katmai)